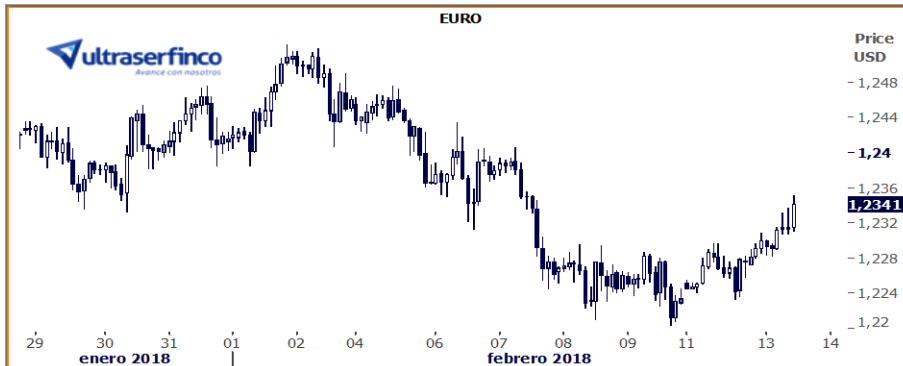


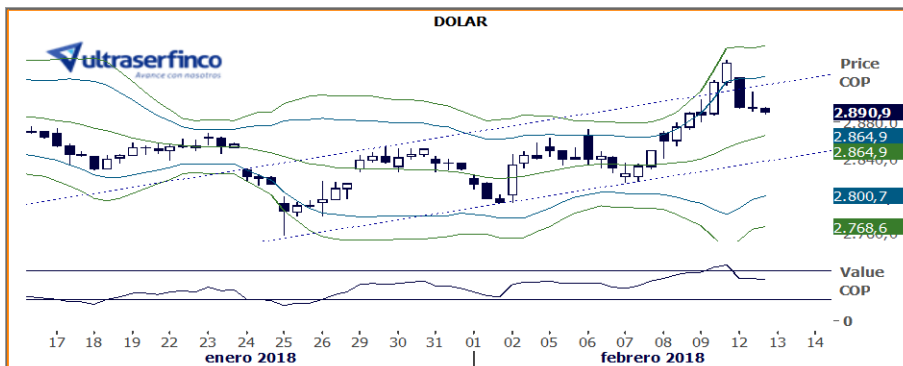
Menos nerviosos!!


















En la medida en que los referentes de la renta variable en los Estados Unidos han presentado dos jornadas de relativa tranquilidad en donde los precios no solo han dejado de caer, sino que han recuperado buena parte del retroceso de la semana anterior, los “espíritus animales” retoman su atención hacia algunos mercados considerados de riesgo, trayendo como consecuencia un nuevo retroceso en el valor relativo del dólar frente a sus pares. En la mañana de hoy no solo se observa un avance en la cotización del euro, sino que los titulares registran el fortalecimiento del yen a su nivel más alto de los últimos cinco meses. Este comportamiento en todo caso se encuentra supeditado a la cifra de inflación que se conocerá mañana.



El yo-yo.

En medio del retroceso en el precio del crudo, la cotización del dólar en el mercado local retrocedió en las operaciones de ayer, siguiendo el comportamiento observado en los mercados de referencia de emergentes, principalmente en la región. Lo de ayer fue un “doble ajuste” del mercado a las compras emocionales del pasado viernes, que deja a buena parte del mercado con un mayor grado de respeto hacia el “dinamismo” del mercado local. En la mañana de hoy los agentes encuentran una vez más un valor relativo del dólar que cede frente a monedas como el Euro y el Yen y un retroceso adicional en el valor del crudo. En este contexto el valor del dólar en la región se encuentra cerca del cierre previo, con espacio para extender el retroceso. En el caso local consideramos la zona de soporte entre \$2.874/\$2.866 para la jornada. Como niveles de resistencia \$2.903/\$2.910.



FX & Commodities			
COP		2890.90	 -1.78%
Δ% 1M			1.06
Δ% YTD			-3.11
Δ% 1Y			0.72
DX		90.21	 -0.54%
Δ% 1M			-1.38
Δ% YTD			-2.61
Δ% 1Y			-11.14
EUR		1.23	 0.41%
Δ% 1M			0.64
Δ% YTD			2.82
Δ% 1Y			16.47
JPY		108.66	 0.99%
Δ% 1M			2.74
Δ% YTD			4.74
Δ% 1Y			5.72
GBP		1.38	 0.48%
Δ% 1M			0.82
Δ% YTD			2.90
Δ% 1Y			11.01
CNY		6.33	 -0.27%
Δ% 1M			1.45
Δ% YTD			2.55
Δ% 1Y			8.44
BRL		3.30	 -0.47%
Δ% 1M			-1.57
Δ% YTD			0.35
Δ% 1Y			-5.26
MXN		18.61	 0.09%
Δ% 1M			1.43
Δ% YTD			5.74
Δ% 1Y			9.10
WTI		59.29	 -0.30%
Δ% 1M			-8.07
Δ% YTD			-2.17
Δ% 1Y			11.68
ORO		1322.70	 0.46%
Δ% 1M			-0.84
Δ% YTD			1.99
Δ% 1Y			8.45

Investigaciones Económicas

Diego Camacho
 Director de Investigaciones Económicas
 +(571) 3255560 ext. 1577
 dcamacho@ultraserfinco.com